

CoroChuck® 930

Mandrino idraulico ad alta precisione

CoroChuck® 930 è il mandrino idraulico per le operazioni di fresatura, foratura e alesatura che richiedono un'elevata precisione di run-out.

Con la migliore protezione contro lo sfilamento sul mercato, questo mandrino elimina le vibrazioni e offre eccellenti caratteristiche di stabilità e accessibilità.

Caratteristiche e vantaggi

- Meccanismo di bloccaggio che offre un'elevata protezione contro lo sfilamento, per garantire le migliori prestazioni del sistema antivibrante e un'eccellente stabilità
- Facilità di manipolazione, con setup e cambi utensile rapidi e semplici
- Run-out di precisione per un'ottima finitura superficiale e una buona produttività
- Ampia gamma di tipi e dimensioni, per una maggiore flessibilità in tutte le applicazioni

Nuove dimensioni della sede utensile per piccole lavorazioni

Da oggi sono disponibili sedi utensile ridotte per i mandrini sottili e a stilo.

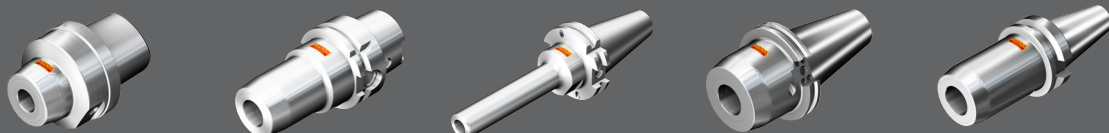
I portautensili più corti e compatti sono progettati per tutte le operazioni che richiedono una buona accessibilità ed elevate prestazioni. Le versioni sottili presentano una lunghezza ottimizzata che contribuisce a minimizzare le vibrazioni.



Applicazioni

- Per operazioni di fresatura, foratura e alesatura in cui la precisione, la facilità di manipolazione e una buona protezione contro lo sfilamento rappresentano una priorità
- Opzioni disponibili per le interfacce macchina più diffuse
- Utilizzo in macchine utensili dotate di mandrino rotante, come anche nei portautensili rotanti (o motorizzati) nei centri di tornitura e nei torni verticali

Presentazione dell'assortimento



Interfaccia macchina:	Coromant Capto®	HSK-A/C/F	ISO/ISO BIG-PLUS®	CAT-V/CAT-V BIG-PLUS®	MAS-BT/MAS-BT BIG-PLUS®
Tipo di mandrino:	Lavorazione pesante Sottile A stilo Tornitura	Lavorazione pesante Sottile A stilo	Lavorazione pesante Sottile A stilo	Lavorazione pesante Sottile A stilo	Lavorazione pesante Sottile A stilo
Misura dell'accoppiamento:	C3-C10	40, 50, 63, 80, 100	40, 50	40, 50	30, 40, 50
Dimensioni alloggiamento gambo utensile:	6, 8, 10, 12, 20, 25, 32 mm 1, 1¼ poll.				

È possibile ottimizzare il mandrino per adattarlo al proprio componente utilizzando i nostri servizi di personalizzazione degli utensili.

Informazioni sui marchi commerciali:
BIG-PLUS® è un marchio commerciale di proprietà di BIG Daishowa Seiki Co., Ltd.

Per ulteriori informazioni, contattare il proprio Tecnico di Vendita Sandvik Coromant di riferimento o visitare il sito www.sandvik.coromant.com

Sede centrale:
AB Sandvik Coromant
SE-811 81 Sandviken, Svezia
E-mail: info.coromant@sandvik.com
www.sandvik.coromant.com

C-1040:193 it-IT © AB Sandvik Coromant 2020

SANDVIK
Coromant